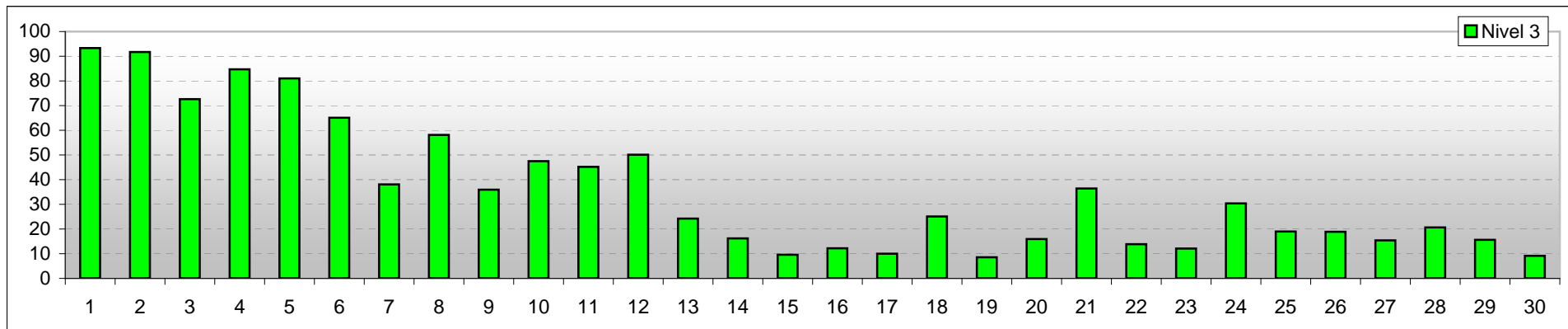
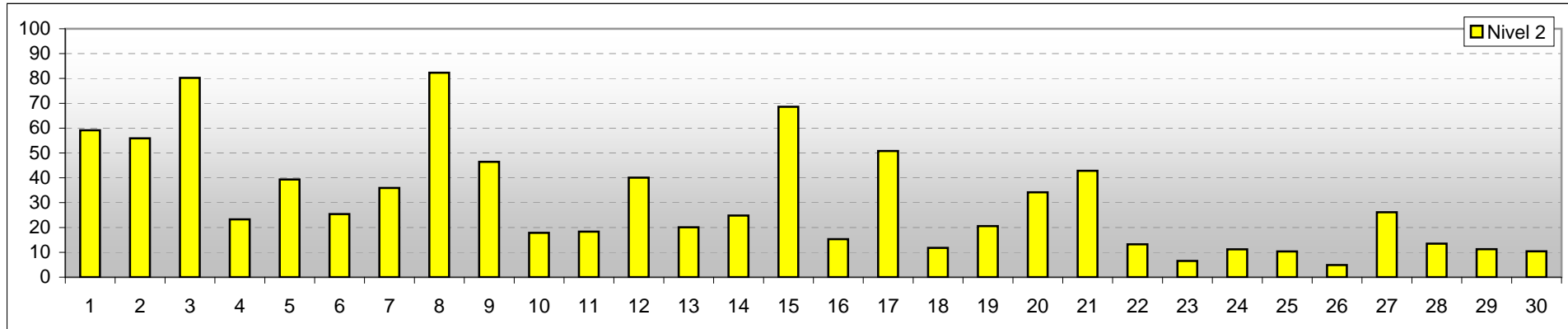
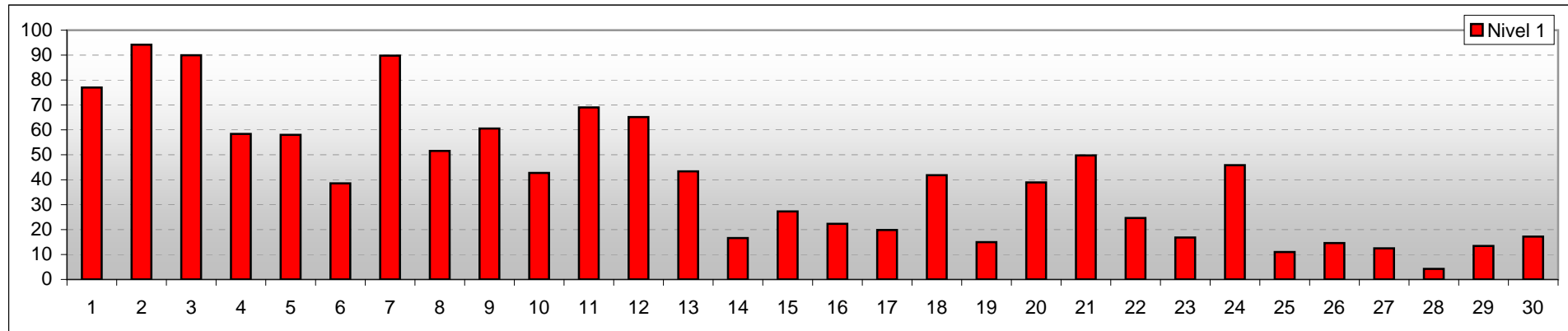


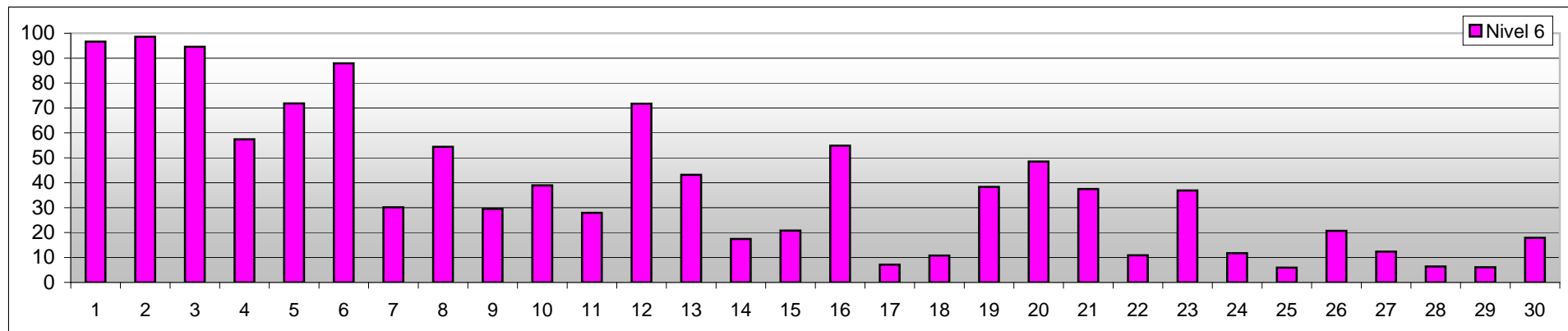
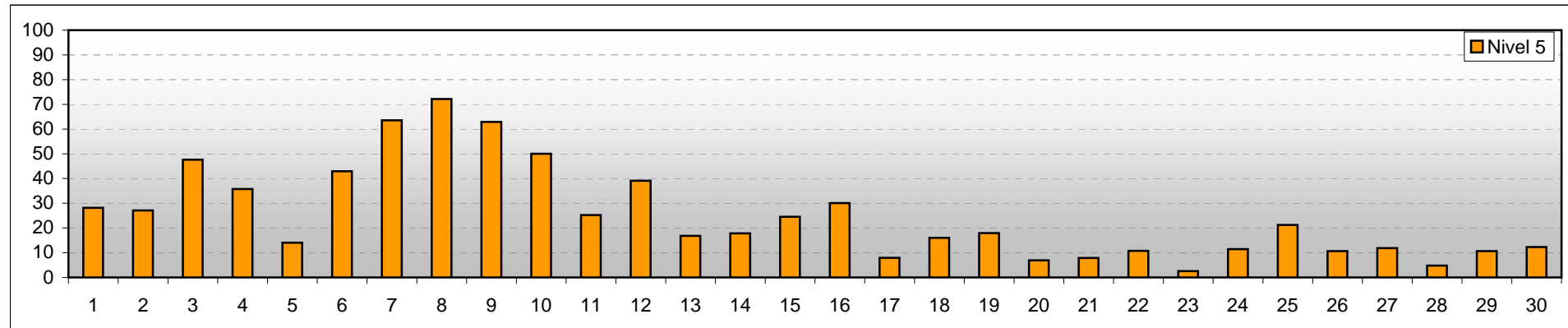
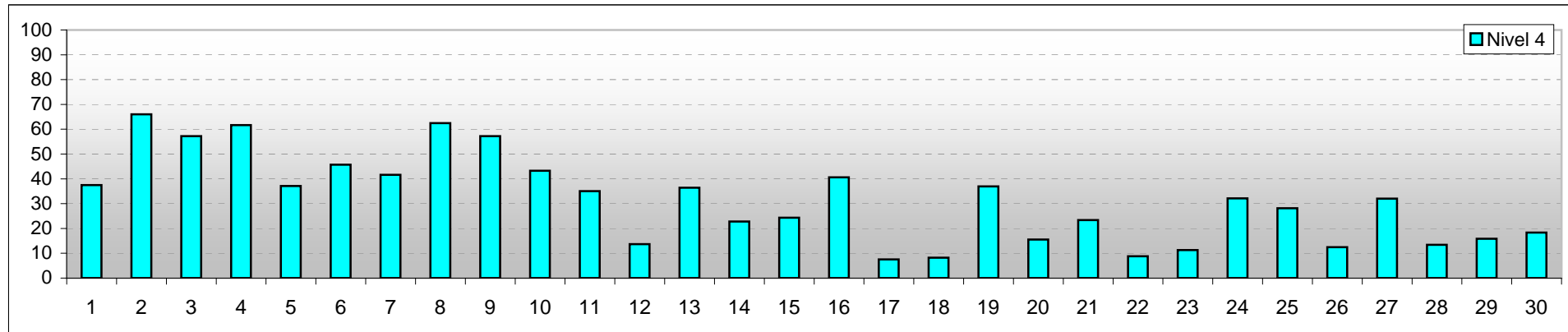
		1	2	3	4	5	6	7	8	9	10	11	12	13	14	15	16	17	18	19	20	21	22	23	24	25	26	27	28	29	30
Niv- 1	N	55	60	129	708	734	1136	92	440	456	289	160	502	1404	299	788	1259	647	1006	1989	850	352	1163	1938	1225	1460	2661	2010	556	2585	2093
	A	3807	4659	4450	2887	2870	1906	4440	2549	2995	2113	3412	3222	2144	820	1350	1104	981	2070	739	1924	2462	1220	833	2268	543	721	617	210	664	851
	F	1084	227	367	1351	1342	1904	414	1957	1495	2544	1374	1222	1398	3827	2808	2583	3318	1870	2218	2172	2132	2563	2175	1453	2943	1564	2319	4180	1697	2002
Niv- 2	N	53	188	58	892	548	1322	627	87	267	1545	322	523	722	604	300	428	481	1524	1632	705	522	1390	1841	923	1849	2198	1355	1400	2274	1661
	A	2099	1984	2849	827	1395	902	1276	2921	1649	633	651	1423	713	881	2436	543	1804	419	730	1213	1521	469	232	398	367	174	928	479	400	370
	F	1398	1378	643	1831	1607	1326	1647	542	1634	1372	2577	1604	2115	2065	814	2579	1265	1607	1188	1632	1507	1691	1477	2229	1334	1178	1267	1671	876	1519
Niv- 3	N	31	66	241	167	38	266	180	256	613	534	694	293	920	257	538	856	574	1064	974	1258	439	1183	1447	710	1204	652	1161	1026	958	1441
	A	2382	2341	1854	2163	2068	1662	972	1484	917	1213	1154	1279	619	413	245	311	255	640	218	407	930	353	308	775	485	482	393	527	398	233
	F	140	146	458	223	447	625	1401	813	1023	806	705	981	1014	1883	1770	1386	1724	849	1361	888	1184	1017	798	1068	864	1419	999	1000	1197	879
Niv- 4	N	279	286	187	321	274	412	575	30	329	385	314	1052	828	207	804	404	1220	1424	653	377	765	1327	741	570	707	1184	318	1192	994	1167
	A	835	1470	1273	1373	826	1017	927	1390	1274	963	780	305	811	507	542	904	168	183	823	346	520	196	251	715	627	277	713	299	353	408
	F	1112	470	766	532	1126	797	724	806	623	878	1132	869	587	1512	880	918	838	619	750	1503	941	703	1234	941	892	765	1195	735	879	651
Niv- 5	N	27	24	259	283	533	145	137	106	198	68	126	234	724	254	332	436	788	527	567	714	646	687	1037	610	792	732	562	719	701	897
	A	411	395	695	522	205	627	927	1053	918	730	368	571	245	260	358	439	116	234	262	101	115	157	37	167	310	155	173	70	155	179
	F	1021	1040	505	654	721	687	395	300	343	661	965	654	490	945	769	584	555	698	630	644	698	615	385	682	357	572	724	670	603	383
Niv- 6	N	3	4	6	73	20	22	400	111	245	295	229	42	137	299	435	51	80	478	249	189	257	520	116	551	591	312	348	585	378	455
	A	799	815	782	475	594	727	249	450	244	322	231	593	357	144	172	454	59	89	317	401	310	90	305	97	49	171	102	53	50	148
	F	25	8	39	279	213	78	178	266	338	210	367	192	333	384	220	322	688	260	261	237	260	217	406	179	187	344	377	189	399	224

PORCENTAJES

		1	2	3	4	5	6	7	8	9	10	11	12	13	14	15	16	17	18	19	20	21	22	23	24	25	26	27	28	29	30
Niv- 1	N	1,1	1,2	2,6	14,3	14,8	23,0	1,9	8,9	9,2	5,8	3,2	10,1	28,4	6,0	15,9	25,5	13,1	20,3	40,2	17,2	7,1	23,5	39,2	24,8	29,5	53,8	40,6	11,2	52,3	42,3
	A	77,0	94,2	90,0	58,4	58,0	38,5	89,8	51,5	60,6	42,7	69,0	65,1	43,3	16,6	27,3	22,3	19,8	41,9	14,9	38,9	49,8	24,7	16,8	45,9	11,0	14,6	12,5	4,2	13,4	17,2
	F	21,9	4,6	7,4	27,3	27,1	38,5	8,4	39,6	30,2	51,4	27,8	24,7	28,3	77,4	56,8	52,2	67,1	37,8	44,8	43,9	43,1	51,8	44,0	29,4	59,5	31,6	46,9	84,5	34,3	40,5
Niv- 2	N	1,5	5,3	1,6	25,1	15,4	37,2	17,7	2,5	7,5	43,5	9,1	14,7	20,3	17,0	8,5	12,1	13,5	42,9	46,0	19,9	14,7	39,2	51,9	26,0	52,1	61,9	38,2	39,4	64,1	46,8
	A	59,1	55,9	80,3	23,3	39,3	25,4	35,9	82,3	46,5	17,8	18,3	40,1	20,1	24,8	68,6	15,3	50,8	11,8	20,6	34,2	42,8	13,2	6,5	11,2	10	4,9	26,1	13,5	11	10,4
	F	39,4	38,8	18,1	51,6	45,3	37,4	46,4	15,3	46,0	38,6	72,6	45,2	59,6	58,2	22,9	72,6	35,6	45,3	33,5	46,0	42,5	47,6	41,6	62,8	37,6	33,2	35,7	47,1	24,7	42,8
Niv- 3	N	1,2	2,6	9,4	6,5	1,5	10,4	7,1	10,0	24,0	20,9	27,2	11,5	36,0	10,1	21,1	33,5	22,5	41,7	38,2	49,3	17,2	46,3	56,7	27,8	47,2	25,5	45,5	40,2	37,5	56,4
	A	93,3	91,7	72,6	84,7	81,0	65,1	38,1	58,1	35,9	47,5	45,2	50,1	24,2	16,2	9,6	12,2	10,0	25,1	8,5	15,9	36,4	13,8	12,1	30,4	19,0	18,9	15,4	20,6	15,6	9,1
	F	5,5	5,7	17,9	8,7	17,5	24,5	54,9	31,8	40,1	31,6	27,6	38,4	39,7	73,8	69,3	54,3	67,5	33,3	53,3	34,8	46,4	39,8	31,3	41,8	33,8	55,6	39,1	39,2	46,9	34,4
Niv- 4	N	12,5	12,8	8,4	14,4	12,3	18,5	25,8	1,3	14,8	17,3	14,1	47,3	37,2	9,3	36,1	18,1	54,8	64,0	29,3	16,9	34,4	59,6	33,3	25,6	31,8	53,2	14,3	53,5	44,7	52,4
	A	37,5	66,0	57,2	61,7	37,1	45,7	41,6	62,4	57,2	43,3	35,0	13,7	36,4	22,8	24,3	40,6	7,5	8,2	37,0	15,5	23,4	8,8	11,3	32,1	28,2	12,4	32,0	13,4	15,9	18,3
	F	50,0	21,1	34,4	23,9	50,6	35,8	32,5	36,2	28,0	39,4	50,9	39,0	26,4	67,9	39,5	41,2	37,6	27,8	33,7	67,5	42,3	31,6	55,4	42,3	40,1	34,4	53,7	33,0	39,5	29,2
Niv- 5	N	1,9	1,6	17,8	19,4	36,5	9,9	9,4	7,3	13,6	4,7	8,6	16,0	49,6	17,4	22,8	29,9	54,0	36,1	38,9	48,9	44,3	47,1	71,1	41,8	54,3	50,2	38,5	49,3	48,0	61,5
	A	28,2	27,1	47,6	35,8	14,1	43,0	63,5	72,2	62,9	50,0	25,2	39,1	17	17,8	24,5	30,1	8,0	16,0	18,0	6,9	7,9	10,8	2,5	11,4	21,2	10,6	11,9	4,8	10,6	12,3
	F	70,0	71,3	34,6	44,8	49,4	47,1	27,1	20,6	23,5	45,3	66,1	44,8	33,6	64,8	52,7	40,0	38,0	47,8	43,2	44,1	47,8	42,2	26,4	46,7	24,5	39,2	49,6	45,9	41,3	26,3
Niv- 6	N	0,4	0,5	0,7	8,8	2,4	2,7	48,4	13,4	29,6	35,7	27,7	5,1	16,6	36,2	52,6	6,2	9,7	57,8	30,1	22,9	31,1	62,9	14,0	66,6	71,5	37,7	42,1	70,7	45,7	55,0
	A	96,6	98,5	94,6	57,4	71,8	87,9	30,1	54,4	29,5	38,9	27,9	71,7	43,2	17,4	20,8	54,9	7,1	10,8	38,3	48	37,5	10,9	37	11,7	5,9	20,7	12,3	6,4	6,0	18
	F	3,0	1,0	4,7	33,7	25,8	9,4	21,5	32,2	40,9	25,4	44,4	23,2	40,3	46,4	26,6	38,9	83,2	31,4	31,6	28,7	31,4	26,2	49,1	21,6	22,6	41,6	45,6	22,9	48,2	27,1

## PORCENTAJE DE ACIERTOS POR PREGUNTA





### PORCENTAJE DE ACIERTOS POR PREGUNTA

