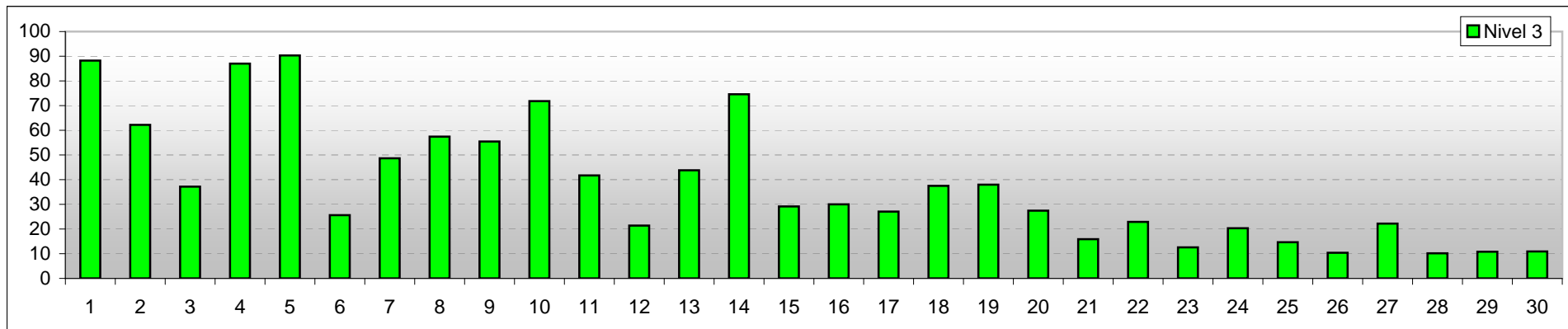
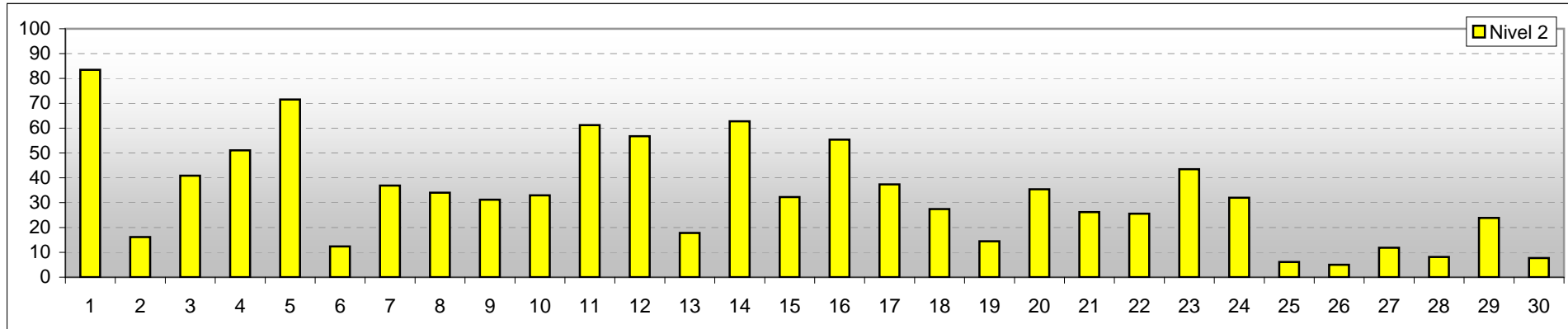
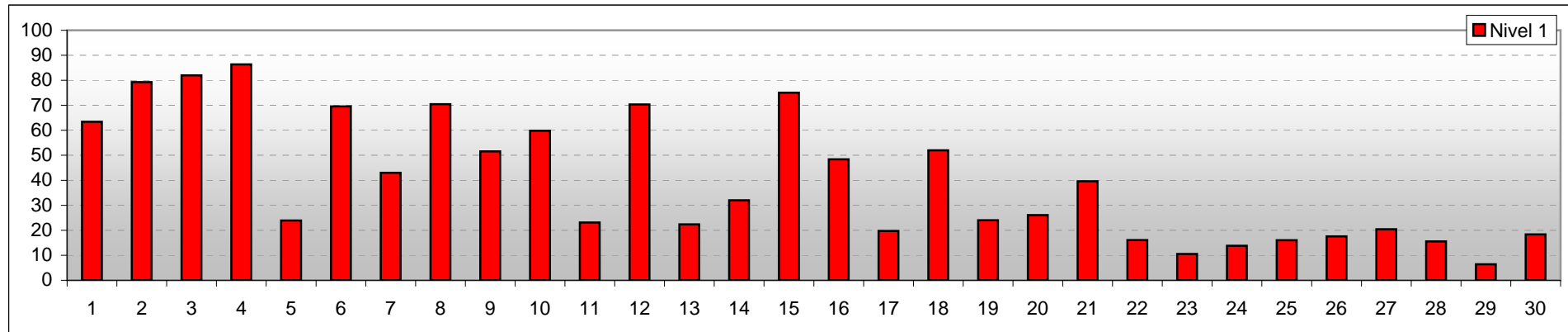


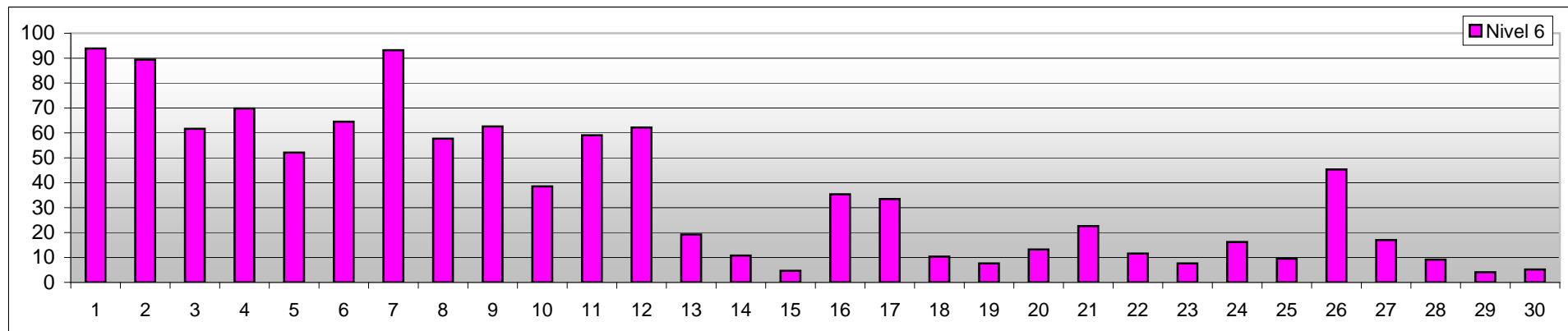
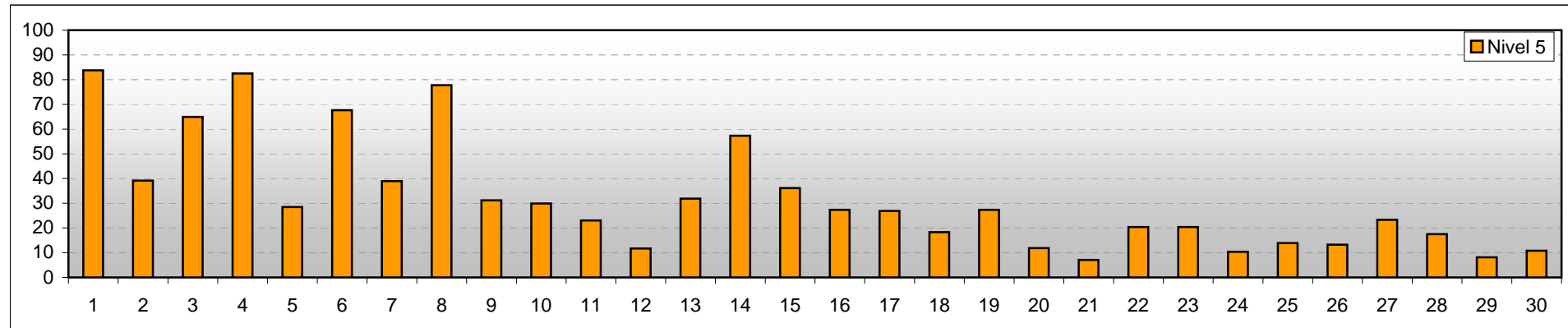
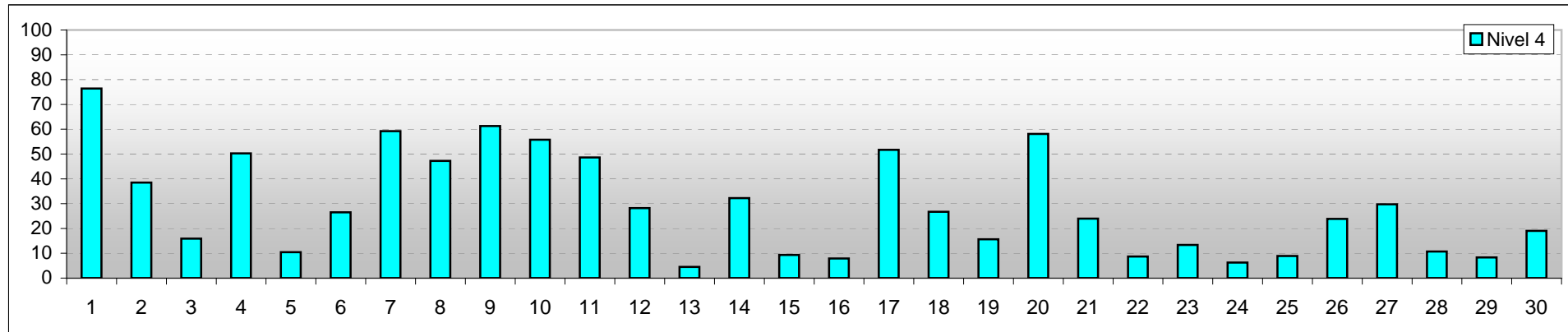
		1	2	3	4	5	6	7	8	9	10	11	12	13	14	15	16	17	18	19	20	21	22	23	24	25	26	27	28	29	30
Niv- 1	N	423	220	162	203	409	172	1450	476	761	385	425	554	1385	857	492	971	702	217	1534	721	971	842	1269	1519	1626	943	1258	1268	1392	1828
	A	2663	3330	3442	3628	1005	2920	1805	2958	2165	2512	971	2955	940	1344	3152	2032	828	2184	1008	1096	1663	676	441	579	673	737	858	653	269	771
	F	1114	650	596	369	2786	1108	945	766	1274	1303	2804	691	1875	1999	556	1197	2670	1799	1658	2383	1566	2682	2490	2102	1901	2520	2084	2279	2539	1601
Niv- 2	N	113	1179	74	371	206	663	802	496	358	1178	357	455	1076	344	637	566	822	292	950	385	876	768	938	910	1596	1370	1444	1630	1378	996
	A	2477	480	1213	1516	2123	367	1094	1009	926	977	1816	1684	528	1863	957	1644	1108	814	429	1051	778	758	1290	950	182	149	352	242	708	229
	F	378	1309	1681	1081	639	1938	1072	1463	1684	813	795	829	1364	761	1374	758	1038	1862	1589	1532	1314	1442	740	1108	1190	1449	1172	1096	882	1743
Niv- 3	N	27	73	29	140	98	619	253	333	439	79	499	771	704	215	938	899	301	545	428	775	700	757	907	703	675	1133	635	1334	747	1395
	A	2000	1409	842	1972	2047	580	1103	1301	1256	1628	945	485	993	1690	661	680	613	850	860	622	360	519	285	461	332	235	503	230	245	247
	F	239	784	1395	154	121	1067	910	632	571	559	822	1010	569	361	667	687	1352	871	978	869	1206	990	1074	1102	1259	898	1128	702	1274	624
Niv- 4	N	67	109	885	308	808	101	254	364	157	280	286	540	96	729	759	769	351	681	659	200	748	927	955	978	495	783	445	707	1007	746
	A	1382	696	288	909	189	480	1071	855	1109	1009	880	510	82	583	169	143	935	483	283	1051	434	157	242	113	161	432	538	194	151	344
	F	360	1004	636	592	812	1228	484	590	543	520	643	759	1631	497	881	897	523	645	867	558	627	725	612	718	1153	594	826	908	651	719
Niv- 5	N	54	94	195	24	154	25	250	50	403	299	577	785	448	237	478	224	428	270	412	705	686	392	320	360	666	838	483	540	868	757
	A	1039	486	805	1023	353	839	483	964	387	371	286	145	395	711	448	339	333	227	339	147	88	253	253	129	172	164	289	217	101	134
	F	147	660	240	193	733	376	507	226	450	570	377	310	397	292	314	677	479	743	489	388	466	595	667	751	402	238	468	483	271	349
Niv- 6	N	0	41	16	88	114	138	10	94	44	150	187	22	193	473	243	236	238	381	416	143	327	495	310	355	466	204	392	404	499	415
	A	690	657	453	513	383	474	685	424	460	283	434	457	141	79	34	260	246	76	56	97	166	85	56	119	70	333	125	67	30	38
	F	45	37	266	134	238	123	40	217	231	302	114	256	401	183	458	239	251	278	263	495	242	155	369	261	199	198	218	264	206	282

PORCENTAJES

		1	2	3	4	5	6	7	8	9	10	11	12	13	14	15	16	17	18	19	20	21	22	23	24	25	26	27	28	29	30
Niv- 1	N	10,1	5,2	3,9	4,8	9,7	4,1	34,5	11,3	18,1	9,2	10,1	13,2	33,0	20,4	11,7	23,1	16,7	5,2	36,5	17,2	23,1	20,0	30,2	36,2	38,7	22,5	30,0	30,2	33,1	43,5
	A	63,4	79,3	82,0	86,4	23,9	69,5	43,0	70,4	51,5	59,8	23,1	70,4	22,4	32,0	75,0	48,4	19,7	52,0	24,0	26,1	39,6	16,1	10,5	13,8	16,0	17,5	20,4	15,5	6,4	18,4
	F	26,5	15,5	14,2	8,8	66,3	26,4	22,5	18,2	30,3	31,0	66,8	16,5	44,6	47,6	13,2	28,5	63,6	42,8	39,5	56,7	37,3	63,9	59,3	50,0	45,3	60,0	49,6	54,3	60,5	38,1
Niv- 2	N	3,8	39,7	2,5	12,5	6,9	22,3	27,0	16,7	12,1	39,7	12,0	15,3	36,3	11,6	21,5	19,1	27,7	9,8	32,0	13,0	29,5	25,9	31,6	30,7	53,8	46,2	48,7	54,9	46,4	33,6
	A	83,5	16,2	40,9	51,1	71,5	12,4	36,9	34,0	31,2	32,9	61,2	56,7	17,8	62,8	32,2	55,4	37,3	27,4	14,5	35,4	26,2	25,5	43,5	32,0	6	5,0	11,9	8,2	24	7,7
	F	12,7	44,1	56,6	36,4	21,5	65,3	36,1	49,3	56,7	27,4	26,8	27,9	46,0	25,6	46,3	25,5	35,0	62,7	53,5	51,6	44,3	48,6	24,9	37,3	40,1	48,8	39,5	36,9	29,7	58,7
Niv- 3	N	1,2	3,2	1,3	6,2	4,3	27,3	11,2	14,7	19,4	3,5	22,0	34,0	31,1	9,5	41,4	39,7	13,3	24,1	18,9	34,2	30,9	33,4	40,0	31,0	29,8	50,0	28,0	58,9	33,0	61,6
	A	88,3	62,2	37,2	87,0	90,3	25,6	48,7	57,4	55,4	71,8	41,7	21,4	43,8	74,6	29,2	30,0	27,1	37,5	38,0	27,4	15,9	22,9	12,6	20,3	14,7	10,4	22,2	10,2	10,8	10,9
	F	10,5	34,6	61,6	6,8	5,3	47,1	40,2	27,9	25,2	24,7	36,3	44,6	25,1	15,9	29,4	30,3	59,7	38,4	43,2	38,3	53,2	43,7	47,4	48,6	55,6	39,6	49,8	31,0	56,2	27,5
Niv- 4	N	3,7	6,0	48,9	17,0	44,7	5,6	14,0	20,1	8,7	15,5	15,8	29,9	5,3	40,3	42,0	42,5	19,4	37,6	36,4	11,1	41,3	51,2	52,8	54,1	27,4	43,3	24,6	39,1	55,7	41,2
	A	76,4	38,5	15,9	50,2	10,4	26,5	59,2	47,3	61,3	55,8	48,6	28,2	4,5	32,2	9,3	7,9	51,7	26,7	15,6	58,1	24,0	8,7	13,4	6,2	8,9	23,9	29,7	10,7	8,3	19,0
	F	19,9	55,5	35,2	32,7	44,9	67,9	26,8	32,6	30,0	28,7	35,5	42,0	90,2	27,5	48,7	49,6	28,9	35,7	47,9	30,8	34,7	40,1	33,8	39,7	63,7	32,8	45,7	50,2	36,0	39,7
Niv- 5	N	4,4	7,6	15,7	1,9	12,4	2,0	20,2	4,0	32,5	24,1	46,5	63,3	36,1	19,1	38,5	18,1	34,5	21,8	33,2	56,9	55,3	31,6	25,8	29,0	53,7	67,6	39,0	43,5	70,0	61,0
	A	83,8	39,2	64,9	82,5	28,5	67,7	39,0	77,7	31,2	29,9	23,1	11,7	32	57,3	36,1	27,3	26,9	18,3	27,3	11,9	7,1	20,4	20,4	10,4	13,9	13,2	23,3	17,5	8,1	10,8
	F	11,9	53,2	19,4	15,6	59,1	30,3	40,9	18,2	36,3	46,0	30,4	25,0	32,0	23,5	25,3	54,6	38,6	59,9	39,4	31,3	37,6	48,0	53,8	60,6	32,4	19,2	37,7	39,0	21,9	28,1
Niv- 6	N	0,0	5,6	2,2	12,0	15,5	18,8	1,4	12,8	6,0	20,4	25,4	3,0	26,3	64,4	33,1	32,1	32,4	51,8	56,6	19,5	44,5	67,3	42,2	48,3	63,4	27,8	53,3	55,0	67,9	56,5
	A	93,9	89,4	61,6	69,8	52,1	64,5	93,2	57,7	62,6	38,5	59,0	62,2	19,2	10,7	4,6	35,4	33,5	10,3	7,6	13	22,6	11,6	8	16,2	9,5	45,3	17,0	9,1	4,1	5
	F	6,1	5,0	36,2	18,2	32,4	16,7	5,4	29,5	31,4	41,1	15,5	34,8	54,6	24,9	62,3	32,5	34,1	37,8	35,8	67,3	32,9	21,1	50,2	35,5	27,1	26,9	29,7	35,9	28,0	38,4

PORCENTAJE DE ACIERTOS POR PREGUNTA





PORCENTAJE DE ACIERTOS POR PREGUNTA

