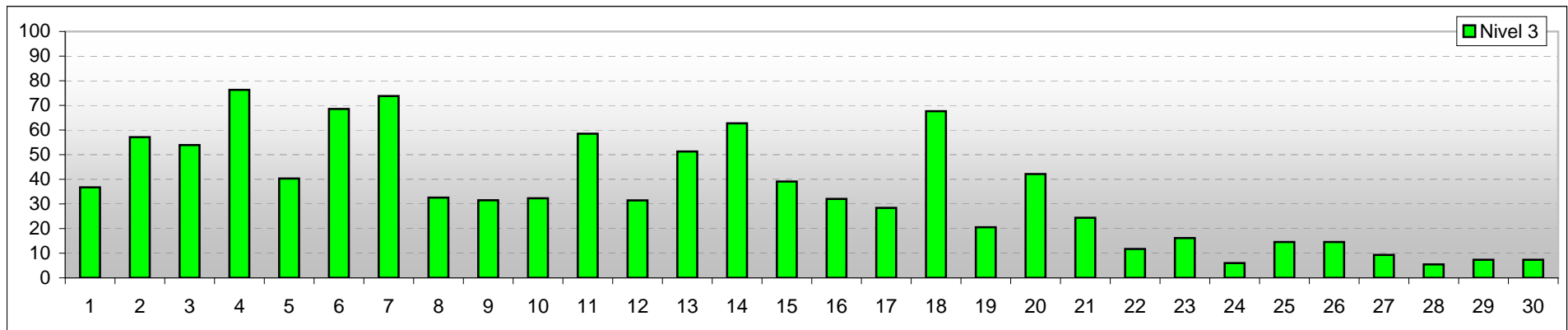
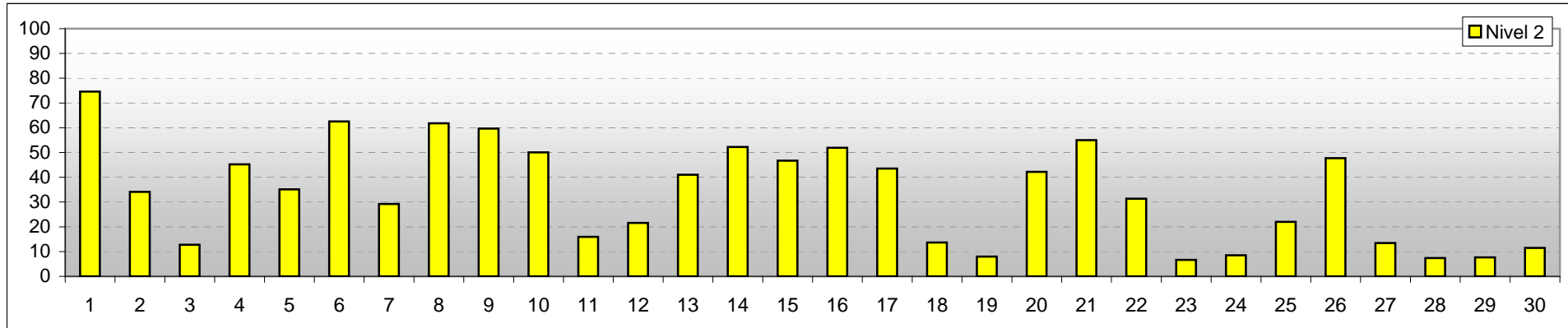
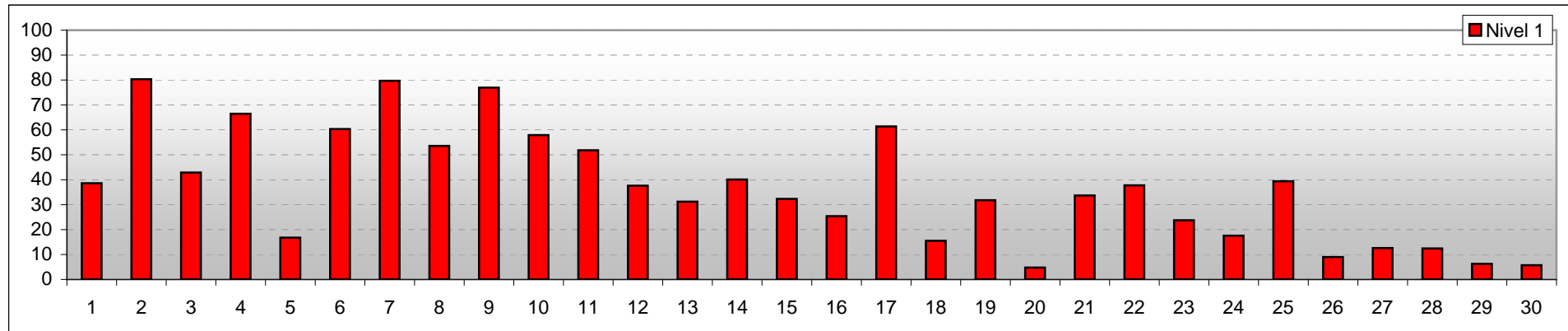


		1	2	3	4	5	6	7	8	9	10	11	12	13	14	15	16	17	18	19	20	21	22	23	24	25	26	27	28	29	30
Niv- 1	N	527	108	1198	156	656	185	122	613	179	372	420	671	445	665	1499	214	257	1033	889	1643	772	663	557	1844	851	1198	2029	2073	1245	2310
	A	1620	3372	1800	2791	705	2533	3347	2249	3231	2431	2176	1579	1310	1683	1357	1066	2578	650	1335	199	1415	1586	998	737	1655	377	528	521	262	240
	F	2052	719	1201	1252	2838	1481	730	1337	789	1396	1603	1949	2444	1851	1343	2919	1364	2516	1975	2357	2012	1950	2644	1618	1693	2624	1642	1605	2692	1649
Niv- 2	N	175	241	513	249	375	208	360	283	425	426	1088	823	186	645	564	375	506	1391	1339	634	567	569	1908	267	1271	907	1178	1634	1238	1584
	A	2145	981	366	1301	1010	1798	840	1778	1716	1440	458	621	1180	1502	1343	1493	1251	393	229	1214	1581	902	191	244	632	1373	387	212	220	330
	F	556	1654	1997	1326	1491	870	1676	815	735	1010	1330	1432	1510	729	969	1008	1119	1092	1308	1028	728	1405	777	2365	973	596	1311	1030	1418	962
Niv- 3	N	165	240	202	184	338	188	223	876	509	269	339	266	392	163	353	685	571	223	736	628	934	331	605	773	494	1071	892	1325	690	1176
	A	795	1235	1166	1651	872	1483	1596	704	681	699	1265	680	1109	1357	846	693	614	1463	444	911	527	253	349	130	315	315	201	118	158	158
	F	1203	688	795	328	953	492	344	583	973	1195	559	1217	662	643	964	785	978	477	983	624	702	1579	1209	1260	1354	777	1070	720	1315	829
Niv- 4	N	96	94	479	145	922	153	248	481	466	705	241	443	973	509	154	215	1131	356	561	781	764	953	747	840	752	889	856	905	1004	1103
	A	1296	1056	398	929	207	1322	459	456	618	481	1006	606	291	271	1125	900	77	672	520	219	417	299	429	248	437	219	291	187	197	46
	F	322	564	837	640	585	239	1007	777	630	528	467	665	450	934	435	599	506	686	633	714	533	462	538	626	525	606	567	622	513	565
Niv- 5	N	22	78	103	124	168	48	44	133	149	205	143	293	185	264	583	250	363	162	112	486	283	537	464	474	302	475	466	378	410	345
	A	899	593	195	598	478	900	399	713	626	567	557	303	626	294	166	505	284	119	453	175	121	120	279	83	262	75	182	235	128	48
	F	120	370	743	319	395	93	598	195	266	269	341	445	230	483	292	286	394	760	476	380	637	384	298	484	477	491	393	428	503	648
Niv- 6	N	303	48	13	96	106	50	167	226	135	260	66	370	185	270	353	338	124	396	280	256	356	193	395	361	423	396	445	385	491	319
	A	61	505	616	148	222	385	175	254	306	206	342	47	278	74	133	72	269	29	80	70	153	59	38	42	62	113	60	44	37	83
	F	286	97	21	406	322	215	308	170	209	184	242	233	187	306	164	240	257	225	290	324	141	398	217	247	165	141	145	221	122	248

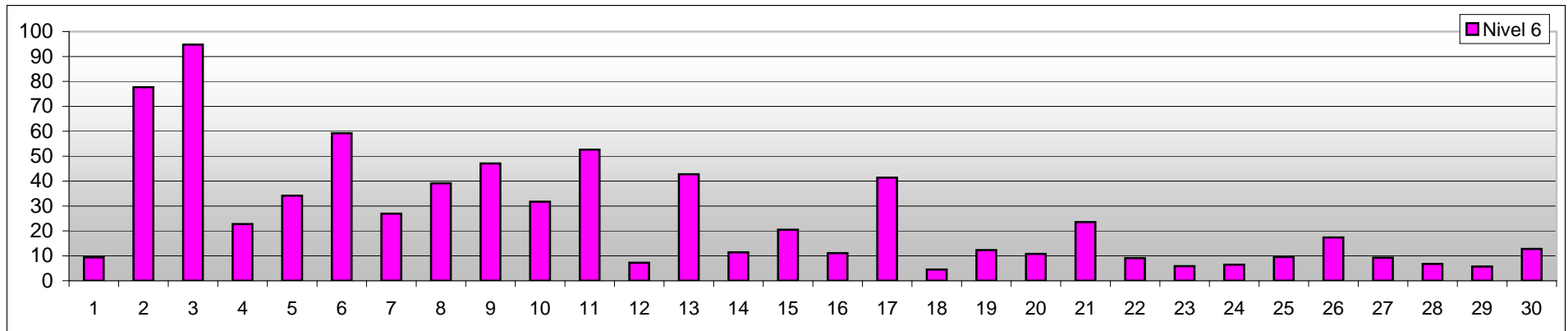
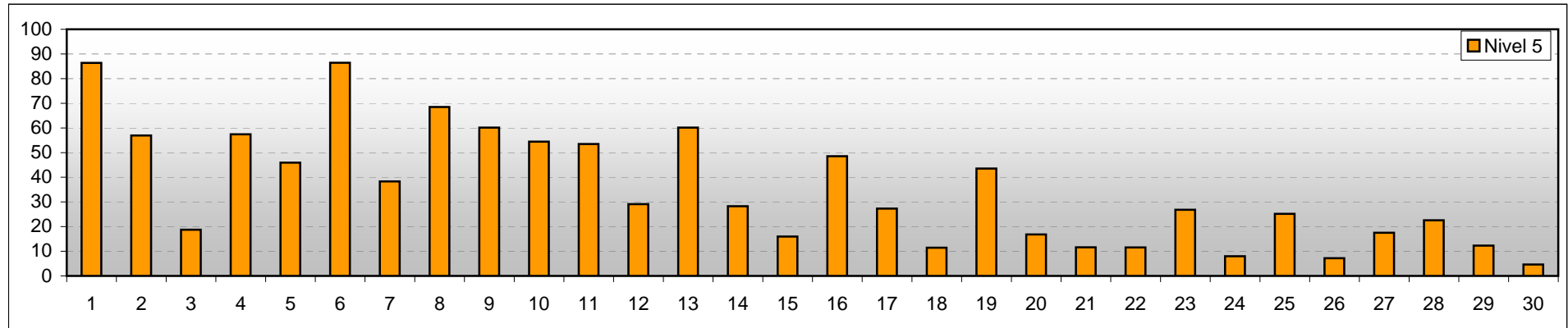
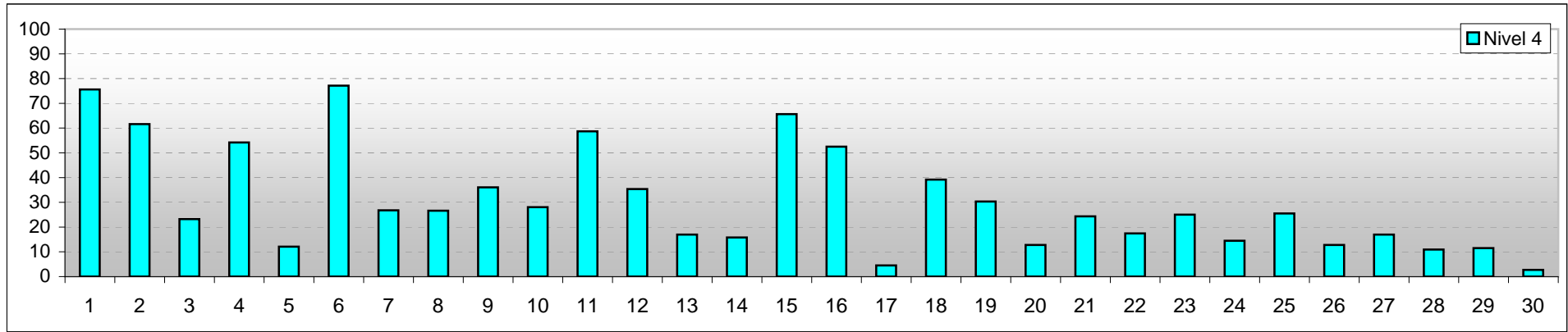
PORCENTAJES

		1	2	3	4	5	6	7	8	9	10	11	12	13	14	15	16	17	18	19	20	21	22	23	24	25	26	27	28	29	30
Niv- 1	N	12,6	2,6	28,5	3,7	15,6	4,4	2,9	14,6	4,3	8,9	10,0	16,0	10,6	15,8	35,7	5,1	6,1	24,6	21,2	39,1	18,4	15,8	13,3	43,9	20,3	28,5	48,3	49,4	29,6	55,0
	A	38,6	80,3	42,9	66,5	16,8	60,3	79,7	53,6	76,9	57,9	51,8	37,6	31,2	40,1	32,3	25,4	61,4	15,5	31,8	4,7	33,7	37,8	23,8	17,6	39,4	9,0	12,6	12,4	6,2	5,7
	F	48,9	17,1	28,6	29,8	67,6	35,3	17,4	31,8	18,8	33,2	38,2	46,4	58,2	44,1	32,0	69,5	32,5	59,9	47,0	56,1	47,9	46,4	63,0	38,5	40,3	62,5	39,1	38,2	64,1	39,3
Niv- 2	N	6,1	8,4	17,8	8,7	13,0	7,2	12,5	9,8	14,8	14,8	37,8	28,6	6,5	22,4	19,6	13,0	17,6	48,4	46,6	22,0	19,7	19,8	66,3	9,3	44,2	31,5	41,0	56,8	43,0	55,1
	A	74,6	34,1	12,7	45,2	35,1	62,5	29,2	61,8	59,7	50,1	15,9	21,6	41,0	52,2	46,7	51,9	43,5	13,7	8,0	42,2	55,0	31,4	6,6	8	22,0	47,7	13,5	7	7,6	11,5
	F	19,3	57,5	69,4	46,1	51,8	30,3	58,3	28,3	25,6	35,1	46,2	49,8	52,5	25,3	33,7	35,0	38,9	38,0	45,5	35,7	25,3	48,9	27,0	82,2	33,8	20,7	45,6	35,8	49,3	33,4
Niv- 3	N	7,6	11,1	9,3	8,5	15,6	8,7	10,3	40,5	23,5	12,4	15,7	12,3	18,1	7,5	16,3	31,7	26,4	10,3	34,0	29,0	43,2	15,3	28,0	35,7	22,8	49,5	41,2	61,3	31,9	54,4
	A	36,8	57,1	53,9	76,3	40,3	68,6	73,8	32,5	31,5	32,3	58,5	31,4	51,3	62,7	39,1	32,0	28,4	67,6	20,5	42,1	24,4	11,7	16,1	6,0	14,6	14,6	9,3	5,5	7,3	7,3
	F	55,6	31,8	36,8	15,2	44,1	22,7	15,9	27,0	45,0	55,2	25,8	56,3	30,6	29,7	44,6	36,3	45,2	22,1	45,4	28,8	32,5	73,0	55,9	58,3	62,6	35,9	49,5	33,3	60,8	38,3
Niv- 4	N	5,6	5,5	27,9	8,5	53,8	8,9	14,5	28,1	27,2	41,1	14,1	25,8	56,8	29,7	9,0	12,5	66,0	20,8	32,7	45,6	44,6	55,6	43,6	49,0	43,9	51,9	49,9	52,8	58,6	64,4
	A	75,6	61,6	23,2	54,2	12,1	77,1	26,8	26,6	36,1	28,1	58,7	35,4	17,0	15,8	65,6	52,5	4,5	39,2	30,3	12,8	24,3	17,4	25,0	14,5	25,5	12,8	17,0	10,9	11,5	2,7
	F	18,8	32,9	48,8	37,3	34,1	13,9	58,8	45,3	36,8	30,8	27,2	38,8	26,3	54,5	25,4	34,9	29,5	40,0	36,9	41,7	31,1	27,0	31,4	36,5	30,6	35,4	33,1	36,3	29,9	33,0
Niv- 5	N	2,1	7,5	9,9	11,9	16,1	4,6	4,2	12,8	14,3	19,7	13,7	28,1	17,8	25,4	56,0	24,0	34,9	15,6	10,8	46,7	27,2	51,6	44,6	45,5	29,0	45,6	44,8	36,3	39,4	33,1
	A	86,4	57,0	18,7	57,4	45,9	86,5	38,3	68,5	60,1	54,5	53,5	29	60,1	28,2	15,9	48,5	27,3	11,4	43,5	16,8	11,6	11,5	26,8	8,0	25,2	7,2	17,5	22,6	12,3	4,6
	F	11,5	35,5	71,4	30,6	37,9	8,9	57,4	18,7	25,6	25,8	32,8	42,7	22,1	46,4	28,0	27,5	37,8	73,0	45,7	36,5	61,2	36,9	28,6	46,5	45,8	47,2	37,8	41,1	48,3	62,2
Niv- 6	N	46,6	7,4	2,0	14,8	16,3	7,7	25,7	34,8	20,8	40,0	10,2	56,9	28,5	41,5	54,3	52,0	19,1	60,9	43,1	39,4	54,8	29,7	60,8	55,5	65,1	60,9	68,5	59,2	75,5	49,1
	A	9,4	77,7	94,8	22,8	34,2	59,2	26,9	39,1	47,1	31,7	52,6	7,2	42,8	11,4	20,5	11,1	41,4	4,5	12	10,8	23,5	9	5,8	6,5	9,5	17,4	9,2	6,8	6	13
	F	44,0	14,9	3,2	62,5	49,5	33,1	47,4	26,2	32,2	28,3	37,2	35,8	28,8	47,1	25,2	36,9	39,5	34,6	44,6	49,8	21,7	61,2	33,4	38,0	25,4	21,7	22,3	34,0	18,8	38,2

### PORCENTAJE DE ACIERTOS POR PREGUNTA



### PORCENTAJE DE ACIERTOS POR PREGUNTA



### PORCENTAJE DE ACIERTOS POR PREGUNTA

